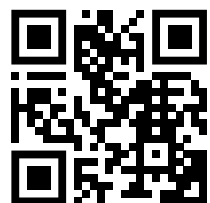


SÍLA | RESPEKT | NEZÁVISLOST



**HOSPODÁŘSKÁ KOMORA
ČESKÉ REPUBLIKY**

www.komora.cz

Florentinum
Na Florenci 2116/15
110 00 Praha 1
T +420 266 721 300
E office@komora.cz

 [komora.cz](https://www.facebook.com/komora.cz)





Úvodní slovo



VLADIMÍR DLOUHÝ
PREZIDENT
HOSPODÁŘSKÉ KOMORY ČR

Milé podnikatelky, milí podnikatelé,

jsme **nejsilnější**, českými živnostníky, malými, středně velkými i největšími podniky tvořenou **podnikatelskou samosprávou v zemi**.

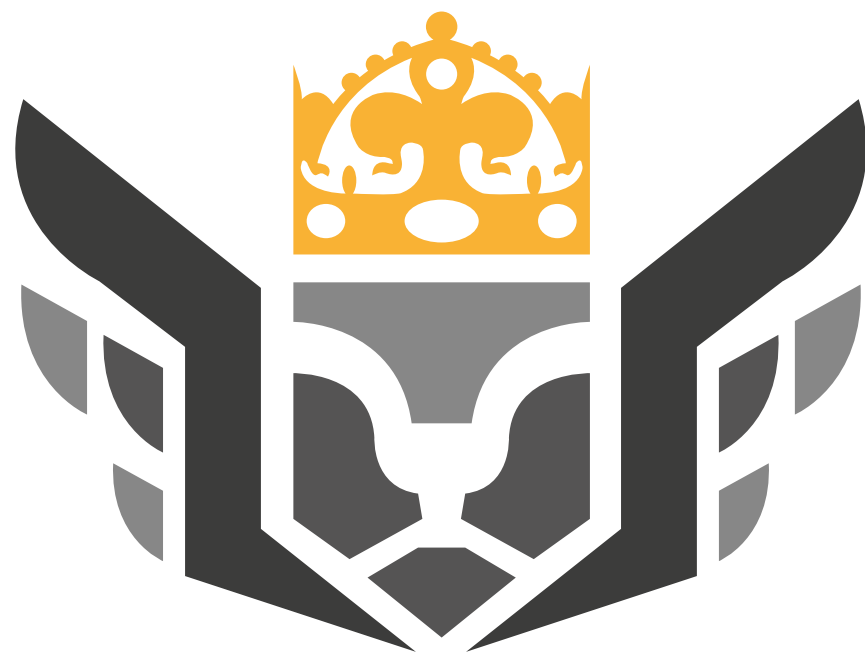
A jako podnikatelé si uvědomujeme, že chceme-li mít dobré podmínky k podnikání, chceme-li, aby nás stát příliš nezatěžoval povinnostmi nebo nadměrnou administrativou, chceme-li, aby daně nebyly vysoké a státem vyinkasované peníze byly použity účelně, aby se tuzemské hospodářství rozvíjelo

ve zdravou a znalostní ekonomiku založenou na kvalitním vzdělávání a odvětvích s vysokou přidanou hodnotou, kde průmysl i služby těží z vědeckých poznatků, podílejí se na výzkumu a přinášejí inovace a moderní technologie, a kde je životní prostředí, v němž žijeme, důležité nejen na papíře, a chceme-li zemi, na kterou budeme hrdí, **musíme svobodu podnikání usilovně bránit a sami přispět k uvolňování podmínek podnikání**.

Je správné, že nespolehneme, že to někdo jiný udělá za nás. Nástroji nám jsou **zdravý rozum, odborná průprava a zkušenosti z praxe, nezbytností je aktivní přístup. Díky tomu vytváříme konstruktivní oponenturu návrhů politiků a úředníků**, které ovlivňují podnikatele a jejich zaměstnance. A přicházíme s vlastními řešeními, díky kterým formujeme podnikatelské prostředí v zemi podle vlastních představ. Díky tomu jsme **už více než 150 let v tuzemsku i mezinárodně respektovanou institucí**. Nezávislou na tom, která politická garnitura je u moci. Nenavazujeme přitom ale jen na činnost obchodních komor z doby Rakouska-Uherska, ale také na řemeslné cechy, jejichž kořeny sahají až do dob Karla IV.

Uplatňujeme **zásady svobodného trhu, otevřené ekonomiky a jednoduchého právního prostředí pro podnikání společně**. Připojte se k nám i Vy, má to smysl.

Definuje nás



Síla

Respekt

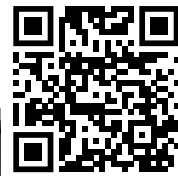
Nezávislost

Nebojíme se překážek. **V množství i v jednotě je naše síla.** Jsme všude a jsou nás tisíce. Držíme pospolu. Nevzdáváme se. Hospodářská komora ČR je **nejreprezentativnějším a nejmasovějším představitelem živnostníků a podnikatelů, nejhlasitějším obhájcem podnikatelských zájmů** v naší zemi. To je ta pravá síla, která pro podnikání vytváří budoucnost.

Bez nás to nepůjde! Jsme **respektovaným partnerem pro jednání na všech úrovních.** Hospodářská komora ČR je ze zákona i z povahy věci **zástupcem zájmů podnikatelů a připomínkovým místem legislativy.** Množstvím připomínkovaných legislativních úprav a změn, kvalitou stanovisek a profesionalitou si Komora získává **uznání veřejné správy.** To je ten pravý respekt, který podnikatelské legislativě přináší její lepší budoucnost.

Stát nás neplatí, nejsme jeho zaměstnanci. Jsme na státu **nezávislou silou.** Své zázemí, příležitosti a podmínky pro vlastní existenci si i dnes **vytváříme sami.** Stejně tak, jak tomu bylo v minulosti, a jak to máme v genech, v naší tradici komorového hnutí. To je ta pravá nezávislost a její záruka i pro budoucnost.

O nás



Hospodářská komora ČR je nejdůležitějším reprezentantem podnikatelské sféry v ČR. Sdružuje více než 16 000 členů organizovaných v 60 komorách v regionech a ve 127 oborových asociacích.

Hospodářská komora ČR je jediným zákonným zástupcem podnikatelů v ČR. Její činnost je zakotvena zákonem č. 301/1992 Sb. o Hospodářské komoře ČR a Agrární komoře ČR. Zmíněná právní norma praví, že Komora hájí zájmy podnikatelů ze všech oborů a ze všech regionů s výjimkou oblasti zemědělství, potravinářství a lesnictví (tuto činnost vykonává Agrární komora ČR).

Posláním Hospodářské komory ČR je vytvářet příležitosti pro podnikání, prosazovat a podporovat opatření, která přispívají k rozvoji podnikání v ČR, a tím i k celkové ekonomické stabilitě státu.

Současná Hospodářská komora ČR navazuje na činnost nejen předválečných obchodních, průmyslových a živnostenských komor, živnostenských spolků a dalších samosprávných podnikatelských sdružení, ale její historie je také úzce spjata s historií obchodních komor z doby Rakouska-Uherska. Ty byly zřízeny na základě zákona č. 122 říšského zákoníku z 18. března 1850, kdy se postupně ustavily všechny obchodní komory v celém teritoriu Rakouska-Uherska. Na území českého státu se jednalo o brněnskou, pražskou, českobudějovickou, plzeňskou, chebskou, olomouckou, libereckou a opavskou obchodní komoru (ustaveny v letech 1850 až 1851).

V živnostenské části se komora hlásí k historickému odkazu středověkých cechů, jejichž kořeny sahají až do 14. století, do období vlády Karla IV. i období staršího. Tehdy v městech českého království začaly vznikat první cechy sdružující a zastupující zájmy jednotlivých řemeslných profesí. Svůj vlastní cech měli zedníci, kameníci, krejčí, obuvníci, koláři, platněři či hrnčíři. Právě ochrana a zastupování zájmů řemeslných živností spojuje někdejší cechy s dnešní Hospodářskou komorou ČR. Novodobé cechy jsou součástí Komory. Oborová neboli profesní část Hospodářské komory ČR je prezentována jak již zmíněnými tradičními řemeslnými cechy, které se zasa-

zují mj. o propagaci kvality řemeslné práce, tak i asociacemi, které sdružují firmy moderních oborů, například z kreativního průmyslu, moderních technologií atd. V Komoře nechybí svazy sdružující průmyslové podniky a také firmy poskytující nejrůznější služby.

Současná podoba a struktura Komory je dána zákonem. V čele Komory stojí prezident, aktuálně je jím Vladimír Dlouhý, volený sněmem Hospodářské komory ČR, tedy zvolenými zástupci členů Komory. Pracovním orgánem je prezidium tvořené prezidentem a viceprezidenty. Každému z viceprezidentů je svěřena gesce, které se věnuje a v jejímž rámci vykonává své aktivity v Komoře. Řídícím orgánem Hospodářské komory ČR je představenstvo. Jako kontrolní orgán je zřízena dozorčí rada, pro řešení sporů mezi členy funguje smírčí komise. Funkční období je tříleté.

Výkonnou složkou Hospodářské komory ČR je Úřad Hospodářské komory ČR. Za jeho činnost odpovídá představenstvu Komory tajemník úřadu. V současnosti je jím Tomáš Vrbík, který je jmenován představenstvem Komory. Úřad zabezpečuje prostřednictvím svých odborů plnění úkolů, vyplývajících z působnosti Komory v souladu se zákonem a dle aktuálních priorit či úkolů, schválených představenstvem či sněmem Hospodářské komory ČR.

V regionech je Hospodářská komora ČR zastoupena krajskými, regionálními a okresními hospodářskými komorami. Hospodářskou komoru tak podnikatelé naleznou v každém kraji a ve více než 70 městech ČR. Komory v regionech poskytují podporu podnikatelům zejména poradenskými a konzultačními službami v otázkách spojených s podnikatelskou činností a také vydáváním dokumentů vybraných agend státní správy. Dále poskytují podporu vzdělávání a praxe ve firmách, při získávání pracovníků z vybraných zemí, při vstupu na zahraniční trhy apod.

Prezidium Hospodářské komory ČR



VLADIMÍR DLOUHÝ
prezident

gesce: hospodářská politika, energetika
a obranný průmysl



RADEK JAKUBSKÝ
viceprezident

gesce: zahraniční aktivity a podpora
exportu, průmysl, vnitřní komerční
záležitosti



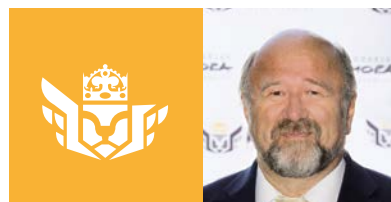
ROMAN POMMER
viceprezident

gesce: živnosti a řemesla, mistrovská
zkouška, bezpečnost, kvalita a vyhrazená
technická zařízení



TOMÁŠ PROUZA
viceprezident

gesce: obchod a služby, zaměstnanost
a práce, zdravotnictví a sociální služby,
evropská agenda



MICHAL ŠTEFL
viceprezident

gesce: doprava, životní prostředí,
stavebnictví, regionální rozvoj, věda,
výzkum a inovace



ZDENĚK ZAJÍČEK
viceprezident

gesce: informační a komunikační
technologie, telekomunikace, digitální
agenda, legislativa, kulturní a kreativní
průmysl, vzdělávání



ČLENOVÉ ORGÁNŮ HOSPODÁŘSKÉ KOMORY ČR VE VOLEBNÍM OBDOBÍ 2020–2023

PŘEDSTAVENSTVO

Barák Pavel
Bauer Martin
Březina Pavel
Dlouhý Vladimír
Dvořák Filip
Dvořák Miroslav
Havrdová Jana
Chottová Ivana
Jakubský Radek
Jochman František
Kolek René
Krejčířková Zuzana

Matějčík Jan
Mikl Martin
Mraček Jan
Nepraš Václav
Paděra Vítězslav
Petzl Zdeněk
Plachý Martin
Pommer Roman
Prouza Tomáš
Roušar Radek
Rychtar Luděk
Rychtaříková Tereza

Sedláček Stanislav
Schön Jaroslav
Stárek Václav
Šafařík-Pštrosz Alexander
Štefl Michal
Švamberk Bohuslav
Zajíček Zdeněk
Zatloukal Robert
Žatečka Pavel
Židek Zdeněk

DOZORČÍ RADA

Abraham David
Barteček Ivo
Hamrozi Bohuslav
Holemý Stanislav
Koděra Miloš
Koprivňanský Jozef
Mühlböck Miroslav

SMÍRČÍ KOMISE

Bašík Petr
Blažek František
Dohnal Jakub
Gerek Igor
Huntová Hana
Kočí František
Motyčka Richard
Soukup Libor
Vaverka Karel



Hospodářská komora ČR v číslech

16 TISÍC ČLENŮ, 127 ASOCIACÍ

Hospodářská komora ČR je **největším zástupcem podnikatelů v zemi**, v současnosti sdružuje **více než 16 tisíc živnostníků, malé, střední** i pro tuzemskou ekonomiku strategicky důležité **velké podniky**. Podnikatelé jsou organizováni **v 60 komorách** v regionech a ve **127 oborových svazech, asociacích, klastrech a řemeslných ceších**.

350 PRACOVNÍKŮ

Disponuje **nejhustší sítí regionálních zastoupení**. Komerční kancelář se nachází téměř ve všech okresních městech v ČR, každý den se podnikatelům věnuje **přes 350 kvalifikovaných pracovníků** v regionech nebo asociacích.

60 % HDP ČR

Členské firmy Hospodářské komory ČR se dlouhodobě podílejí **na tvorbě HDP v ČR zhruba 60 %**. Pravidelně se umísťují na předních místech prestižních žebříčků nejvýznamnějších podnikatelů. Mezi 100 největšími českými firmami jich je členem Hospodářské komory ČR více než šedesát.

200 PŘIPOMÍNKOVANÝCH MATERIÁLŮ

Hospodářská komora ČR se **ročně vyjadřuje až k 200 materiálům** v rámci připomínkového řízení vznikajících zákonů, novel stávající legislativy, vyhlášek, nařízení a nové legislativy EU. Díky tomu eliminuje přijímání legislativy ještě více zatěžující podnikatelské prostředí a naopak tak přispívá ke zlepšování podmínek pro podnikání. Hospodářská komora ČR také **aktivně participuje na přípravě pozičních dokumentů k evropským legislativním návrhům**.

1 200 EXPERTŮ

Prostřednictvím odborných sekcí Hospodářská komora ČR zastřešuje **1 200 expertů**, kteří se věnují jak **připomínkování vznikající legislativy**, tak **prosazování požadavků podnikatelů** v daném oboru. Odborníci diskutují také vývojové oborové trendy.

12 ANKET

Každý měsíc se Komora ptá svých členů, **jak se jim podniká**, aby mohla **reagovat na probíhající jednání s vládou** a dalšími představiteli na aktuální témata.

KVALIFIKOVANÍ PRACOVNÍCI Z 9 ZEMÍ

Zaměstnavatelům **pomáhá naplnit neobsazená pracovní místa** kvalifikovanými **pracovníky ze zahraničí**. Ve vládou regulovaných režimech na zaměstnávání pracovních sil **z třetích zemí** vyřizuje žádosti firem o pracovníky z 9 zemí, konkrétně z Ukrajiny, Běloruska, Mongolska, Filipín, Srbska, Moldavska, Indie a Kazachstánu. Hospodářská komora ČR **vyřizuje 80 % všech žádostí zaměstnavatelů v zemi**.

120 ZEMÍ SVĚTA

Prosazuje hospodářské zájmy ČR. Je součástí **evropské i celosvětové sítě** obchodních a průmyslových **komor**, spolupracuje s komorami ve 120 zemích. Udržuje bohaté styky v zahraničí, díky kterým **organizuje podnikatelské mise**, často doprovázející prezidenta, předsedu vlády, ministry i jejich náměstky na jejich oficiální státní návštěvy. Ve spolupráci s partnery provozuje také **šest asistenčních kanceláří v zahraničí** – na Ukrajině, v Bělorusku, Kazachstánu, Moldavsku, Mongolsku a Srbsku.

1 300 PROFESNÍCH KVALIFIKACÍ

Prostřednictvím sítě **29 sektorových rad** se díky zapojeným 2 000 odborníkům vytvořilo přes 1 300 profesních kvalifikací pro 125 oborů a 190 úplných profesních kvalifikací. Tak dostalo příležitost více než 145 tisíc pracovníků ke zvýšení či doplnění potřebné kvalifikace.

7 000 NEJLEPŠÍCH ABSOLVENTŮ

Hospodářská komora ČR pravidelně **oceňuje nejlepší absolventy středních odborných škol z 28 oborů**. V rámci 25 ročníků ocenila již 7 000 studentů.



Ovlivňujeme podnikatelské prostředí

POMÁHÁME EXPANZI PODNIKÁNÍ NAŠICH ČLENŮ

Hospodářská komora ČR je tzv. povinným **připomínkovým místem podnikatelské legislativy**. Právníci a analytici Hospodářské komory ČR shromažďují podněty od podnikatelů, které uplatňují v meziresortním připomínkovém řízení, tedy v oficiálním legislativním procesu vzniku nových zákonů, novel, vyhlášek a nařízení. **Ročně zpracují několik tisíc podnětů, přičemž je uplatní v průměru u 200 národních a evropských právních předpisů se vztahem k regulaci**

podnikatelského prostředí. Úspěšnost prosazení změn požadovaných podnikateli prostřednictvím Hospodářské komory ČR je přibližně 65 %. Sami podnikatelé tak z větší části jsou schopni ovlivnit, nakolik je jejich obor regulován a za jakých podmínek můžou podnikat. To je také jeden z důvodů, proč do Hospodářské komory ČR živnostníci a firmy vstupují.

JSME TADY PRO PODNIKATELE

Prosazujeme **nízké daně, efektivní a štihlý stát, uvolňování podmínek podnikání a snižování byrokracie**. Pomáháme těm, kteří se nespolehají jen na stát, ale jsou aktivní, vytvářejí a udržují pracovní místa, zajišťují potřeby občanů a přispívají k rozvoji venkova i měst a dobrému jménu ČR v zahraničí. Usilujeme o zdravý a rychlý růst země. Proto **prosazujeme svobodný trh, omezujeme nadbytečnou byrokracii a podporujeme usnadňování podnikání.**

OVLIVŇUJEME LEGISLATIVU V ČR I EU

Členství v Hospodářské komoře ČR umožňuje podnikatelům podílet se nejen na vznikajících českých zákonech a vyhláškách, ale i na nařízeních i nové legislativě EU a zasazovat se tak nejen o **lepší podmínky pro vlastní podnikatelskou činnost**, ale také o **formování legislativního rámce podnikatelského prostředí ČR i celé EU**. Nezáleží přitom, zda je členem Hospodářské komory ČR řemeslník, malá firma či velký zaměstnavatel. Hlas každého podnikatele je slyšet.

PRACUJEME SE ZPĚTNOU VAZBOU OD PODNIKATELŮ

Ovlivnit zákony a podnikatelské prostředí může kterýkoli podnikatel, který je nespokojený s podmínkami pro podnikání v jeho oboru a rád by vyvinul iniciativu vedoucí ke změně. Jsme přesvědčeni, že klíčem k přijímání kvalitní legislativy je **zpětná vazba z podnikatelského prostředí**. Shromažďujeme připomínky k podmínkám podnikání z reálného života, upravujeme je za pomoci odborníků a právních expertů do legislativně přijatelné podoby a uplatňujeme je jak v meziresortním připomínkovém řízení, tak na půdě Vlády ČR nebo Parlamentu ČR tak, abychom zamezili tvorbě **nadbytečné administrativní zátěže či vytváření nových bariér vnitřního trhu.**

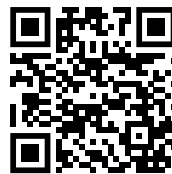
SPOJUJEME ZÁJMY PODNIKATELŮ

Hospodářská komora ČR vytvořila v zemi **jedinečnou platformu sekcí a pracovních skupin**, členěných podle odvětví a oborů. V těchto odborníky vedených sekcích podnikatelé **sdílejí své zkušenosti** a poznatky z oborů, ve kterých působí. Tím vzniká veřejná diskuze zabývající se nejen legislativou, ale i předpisy a celkovými tendencemi v různých profesích a oborech. Získané poznatky členů sekcí a pracovních skupin přenášíme do meziresortního připomínkového řízení. V současné době působí v rámci Hospodářské komory ČR platforma 25 odborných sekcí s více než 1 200 odborníky.

PŮSOBÍME V PORADNÍCH SKUPINÁCH

Hospodářská komora ČR prosazuje své zájmy prostřednictvím svých zástupců v tzv. **vnějších pracovních orgánech**. Jedná se o různé komise, pracovní skupiny, odborné skupiny, poradní sbory, kolegia, která jsou zřizována ministerstvy, státními institucemi apod. Účast v těchto komisích Komora **aktivně sama vyhledává** nebo je přímo vyzvána zřizovatelem, aby nominovala svého zástupce, a byla tak **u řešení aktuálních témat**. Komora je v současné době zastoupena v cca **250 orgánech**. Do této skupiny patří také účast jejích zástupců v monitorovacích a řídicích výborech jednotlivých operačních programů.

Hospodářská komora ČR ve světě



Hospodářská komora ČR zastupuje zájmy svých členů na mezinárodní a evropské úrovni prostřednictvím členství v Eurochambres, v Evropském hospodářském a sociálním výboru a v Národním výboru mezinárodní obchodní komory ICC ČR. Hospodářská komora má zastoupení v Bruselu prostřednictvím kanceláře CEBRE.

NÁRODNÍ VÝBOR ICC

Hospodářská komora ČR je **zakládajícím členem Národního výboru Mezinárodní obchodní komory ICC Česká republika**. ICC se podílí na **vytváření mezinárodních pravidel obchodu**. I přes jejich dobrovolný charakter (nemají povahu zákonů) jsou pravidla používána v každodenním styku, a stala se tak základním pilířem mezinárodního obchodu. ICC poskytuje široké spektrum služeb, mezi kterými hraje důležitou roli **provádění rozhodčích řízení v rámci stálého rozhodčího soudu** – Mezinárodní rozhodčí soud ICC. Tento soud je **celosvětově nejvýznamnější rozhodčí institucí**. Prezident Hospodářské komory ČR Vladimír Dlouhý je v současné době místopředsedou Výkonné rady Národního výboru ICC ČR.



EUROCHAMBRES

Na evropské úrovni je Hospodářská komora ČR **členem Asociace evropských obchodních a průmyslových komor EUROCHAMBRES**, která je **zastřešující organizací národních komor ze zemí EU** a z dalších přidružených, kandidátských a sousedních zemí. Organizace zastupuje **více než 20 milionů podniků a 1 700 regionálních a místních komor ve 43 zemích**. Komorovou síť zastupuje při evropském legislativním procesu a přípravě strategických evropských iniciativ. Hospodářská komora ČR má své zástupce ve všech výborech EUROCHAMBRES týkajících se **jednotného trhu EU, mezinárodních vztahů, ekonomiky a problematiky malých a středních podniků či vzdělávání**. Náměstkem prezidenta této organizace se v říjnu 2019 stal Vladimír Dlouhý. O rok později se členem Rozpočtového výboru stal Tomáš Prouza, viceprezident Hospodářské komory ČR.



EHSV



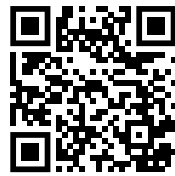
Hospodářská komora ČR má rovněž svého **zástupce v Evropském hospodářském a sociálním výboru**, který je jedním ze dvou poradních orgánů EU. Členem EHSV za Komoru je od října 2020 Alena Mastantuono. Členství v EHSV **umožňuje uplatňovat stanoviska k evropským směrnicím, nařízením, doporučením, zeleným a bílým knihám, sdělením a politickým dokumentům** již ve stadiu jejich přípravy a projednávání v evropských institucích.

CEBRE



Česká podnikatelská reprezentace při EU byla vytvořena Hospodářskou komorou ČR, Svazem průmyslu a dopravy ČR a Konfederací zaměstnavatelských a podnikatelských svazů ČR. CEBRE **prezentuje a hájí české podnikatelské zájmy v EU přímo v Bruselu**.

Podporujeme kvalitní vzdělávání



Rozvoj vzdělávání v návaznosti na trh práce a aktuální potřeby zaměstnavatelů je nezbytným předpokladem pro silnou a konkurenceschopnou ekonomiku.

KVALITNÍ A DOSTUPNÉ VZDĚLÁVÁNÍ

Hospodářská komora ČR považuje **kvalitní a dostupné vzdělání za prioritní oblast rozvoje a konkurenceschopnosti ČR.**

Podnikatelé jsou přesvědčeni, že vzdělávací systém by měl být lépe provázán s trhem práce, aby mohl pružněji reagovat na potřeby zaměstnavatelů. Hospodářská komora ČR spolu s dalšími reprezentanty zaměstnavatelů proto považuje za nezbytné, aby zaměstnavatelé měli větší roli při řízení odborného vzdělávání na národní a krajské úrovni, např. u duálních prvků vzdělávání, participaci na jednotných závěrečných zkouškách v učebních oborech a profilových částech maturitních zkoušek, ale i v rozvoji dalšího profesního vzdělávání.

Hospodářská komora ČR se vedle toho podílí na **modernizaci vzdělávacích programů odborného vzdělávání** tak, aby lépe odpovídaly měnící se podobě kvalifikací. Mnoho změn v poptávce po kompetencích souvisí se zaváděním prvků **Průmyslu 4.0., především digitalizace, ve firmách.** Hospodářská komora ČR proto usiluje o zajištění dostatečných investic do up-skillingu a re-skillingu pracovníků firem, podporuje inovace, propojení výzkumu a vývoje s aplikační firemní sférou.

VZDĚLÁVÁNÍ NA EVROPSKÉ ÚROVNI

Hospodářská komora ČR zmíněné priority naplňuje i prostřednictvím projektů podporovaných **z evropských strukturálních a investičních fondů, zejména z Evropského sociálního fondu a evropského programu ERASMUS+** Hospodářská komora ČR v těchto projektech (zacílených např. na další profesní vzdělávání zaměstnanců, rozvoj malých a středních podniků) spolupracuje s dalšími evropskými zeměmi, a to i na pozici lídra. Komora je jako partner Univerzity Karlovy zapojena také do Evropské univerzitní aliance 4EU+.



CO HOSPODÁŘSKÁ KOMORA ČR PROSAZUJE:

- vyšší podíl praktické výuky ve firmách
- modernizaci oborů a vzdělávacích programů v souladu s Průmyslem 4.0
- aplikaci výzkumu, vývoje a inovací
- partnerské řízení systému celoživotního učení

NÁRODNÍ SOUSTAVY POVOLÁNÍ A KVALIFIKACÍ

Hospodářská komora ČR spolu s partnery z řad zaměstnavatelských svazů a ve spolupráci s orgány státní správy vybudovala systém celoživotního učení v rámci Národní soustavy povolání a Národní soustavy kvalifikací. Skrze tyto nástroje mohou zaměstnavatelé formulovat požadavky na výkon povolání a definovat kvalifikační a hodnotící standardy využitelné jak v dalším profesním vzdělávání a při uznávání výsledků předchozího učení, tak i pro modernizaci počátečního odborného vzdělávání. Hospodářská komora ČR má navíc statut **autorizované osoby** s největším počtem udělených autorizací dle zákona č. 179/2006 Sb. o uznávání výsledků dalšího vzdělávání. Jejím portfolio se flexibilně mění dle aktuální poptávky a potřeb zaměstnavatelů.



NÁRODNÍ SOUSTAVA POVOLÁNÍ:

Plní úlohu veřejně dostupného registru povolání vyskytujících se na území ČR.

NÁRODNÍ SOUSTAVA KVALIFIKACÍ:

Registr všech úplných a profesních kvalifikací potvrzovaných, rozlišovaných a uznávaných na území České republiky.

OCENĚNÍ NEJLEPŠÍCH ABSOLVENTŮ

Hospodářská komora ČR ve spolupráci se školami už od roku 1995 každoročně předává vyznamenání nejlepším absolventům středních odborných škol. Osvědčení **dokládá požadovanou kvalitu mladých pracovníků ze strany zaměstnavatelů**, což čerstvým absolventům **usnadňuje přechod ze školy do zaměstnání**. Oceněno bylo již na 7 tisíc studentů.

TALENTY PRO FIRMY

Odborná soutěž s cílem **podpořit polytechnickou výuku** v oblasti počátečního odborného vzdělávání v ČR je určena žákům a studentům ZŠ a SŠ, kteří již od roku 2015 za přítomnosti odborníků z firem v nominovaných týmech společně plní zadané úkoly s využitím polytechnické stavebnice a prvky programování.

WORLDSKILLS EUROPE – SOUTĚŽE EUROSILLS

Hospodářská komora ČR je od roku 2020 opětovně členem WorldSkills Europe a v ČR plní roli národního koordinátora. WSE je neziskové sdružení, které **podporuje excelenci v odborném vzdělávání a zvyšuje jeho atraktivitu prostřednictvím organizace soutěží EuroSkills**. Soutěže prezentují odborné dovednosti a zručnosti na evropské úrovni. Akce jsou určené mladým lidem, kteří se vyučili nebo učí odborným dovednostem. Hospodářská komora ČR pro tyto účely obnovila **Národní centrum CzechSkills**, které zajišťuje koordinaci přípravy a vysílání soutěžních týmů na mezinárodní soutěže EuroSkills.

MISTROVSKÁ ZKOUŠKA

Hospodářská komora ČR ve spolupráci s Agrární komorou ČR **usiluje o zavedení mistrovské zkoušky v České republice jako nástroje uznávání řemeslného mistrovství** v oborech. Systém mistrovské zkoušky bude postaven na standardech mistrovských kvalifikací, výukových programech a učebních textech vytvořených ve spolupráci řemeslných cechů s mistrovskými školami.

VZDĚLÁVÁNÍ PODNIKATELŮ I JEJICH ZAMĚSTNANCŮ

Hospodářská komora ČR pomáhá podnikatelům zvyšovat kompetence v oblasti manažerských a obchodních dovedností, rozšiřuje jim organizační, právní, IT a technické dovednosti. Zaměstnance firem připravuje na aplikaci legislativních změn do praxe, ať už v oblasti práce, mzdové nebo daňové agendy či třeba zaměstnávání cizinců. Pro podnikatele i jejich zaměstnance organizuje ročně více než 100 školení za účasti úspěšných podnikatelů, předních odborníků, ministerských úředníků a pracovníků státních

institucí, ale i politických reprezentantů. Hospodářská komora ČR jako významný myšlenkový a expertní trust je i důležitým partnerem státu při rozhodování o zavedení opatření majících vliv na podnikatele, příkladem je zavedení EET, stravenkového paušálu, digitální daně nebo ukončení těžby uhlí. Právě odbornými kurzy a oborovými konferencemi zprostředkovává praktické zkušenosti podnikatelů a působením na zákonodárce ovlivňuje jejich postoje k regulaci podnikatelského prostředí.

5 000+

tolik lidí Hospodářská komora ČR ročně proškolí jen v pražském Florentinu, tisíce dalších v regionech

1,19

je průměrné hodnocení účastníků (hodnotí se jako ve škole)



Podporujeme export

Během **podnikatelských misí** Hospodářská komora ČR a podnikatelé doprovázejí na oficiálních či pracovních návštěvách prezidenta republiky, předsedu vlády, ministra zahraničních věcí a ministra průmyslu a obchodu nebo předsedy parlamentních komor např. do Jižní Koreje, Čínské lidové republiky, Indie, Ruska, Ománu, Spojených arabských emirátů, Turecka či Indonésie a Thajska nebo i „jen“ po Evropě (Německo, Srbsko apod.). Hospodářská komora ČR tak **pomáhá českým zejména středním a menším firmám nalézt zahraniční partnery.**

Podle zpětné vazby od účastníků jsou podnikatelské mise stále neefektivnější formou nalezení dlouhodobých obchodních partnerů a zjištění aktuálních informací o dané zemi s cílem realizovat konkrétní projekty. Kontakty se zahraničními firmami lze navázat nejen na podnikatelských misích, ale i v tuzemsku u příležitosti návštěv podnikatelských delegací z různých zemí a podnikatelských fór, které Hospodářská komora ČR organizuje.

Podnikatelům se velmi osvědčily akce typu kulatých stolů, tzv. **teritoriální dny**. Jsou to interaktivně koncipovaná setkání, která účastníkům **umožňují diskutovat o aktuálních tématech a problémech v obchodování s vybranou zemí**. Formou řízené diskuze a za účasti renomovaných expertů jsou probírány nejpálčivější problémy, se kterými se české firmy při pronikání na zahraniční trhy setkávají, např. právní aspekty, rozhodčí řízení, exportní financování, interkulturní aspekty apod. Podobně interaktivně jsou organizovány **krajské exportní konference**, které se konají přímo v krajích za úzké součinnosti krajských hospodářských komor a přinášejí



CO HOSPODÁŘSKÁ KOMORA ČR ORGANIZUJE:

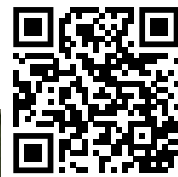
- outgoingové a incomingové podnikatelské mise
- podnikatelská fóra
- teritoriální dny
- exportní konference

podnikatelům v regionech aktuální informace o nástrojích podpory exportu a možnostech expanze na zahraniční trhy. Hospodářská komora ČR je **partnerem v projektech schválených v rámci externích programů Evropské komise**, realizuje projekty zaměřené např. na země Východního partnerství (East Invest), Turecko (Turkey-EU Business Dialogue) a další země a teritoria.

Pro vaše podnikání v zahraničí vám Hospodářská komora ČR zajistí i potřebné dokumenty.

Hospodářská komora ČR je klíčovým partnerem pro váš byznys. Podporuje vaše podnikatelské aktivity, zprostředkovává kontakty mezi zahraničními a českými subjekty a aktivně se podílí na budování obchodních partnerství.

Poskytujeme služby podnikatelům



Hospodářská komora provozuje systém 45 kontaktních míst v regionech, kde podnikatelům nabízí široké spektrum služeb.

CZECH POINT

Na kontaktní místo Czech POINT si můžete dojit pro různé **výpisy z registrů států**, pro **dokumenty potřebné pro váš export** nebo si nechat **ověřit listiny a podpisy**.

MYTO.CZ

Na kontaktních místech označených Myto.cz se můžete **zaregistrovat do systému elektronického mýta**. To je určeno **všem dopravcům či provozovatelům motorových vozidel využívajících zpoplatněných komunikací**. Při úhradě mýtných služeb lze využít výhod komorové karty tzv. PROFIT KARTY.

CERTIFIKÁTY

Certifikáty o původu zboží jsou určeny podnikatelům v ČR, kteří potřebují **prokázat skutečnosti potřebné pro mezinárodní obchod, získat celní zvýhodnění, preference** apod. Ověřujeme osvědčení o původu zboží, dále obchodní faktury, dopravní faktury, inspekční certifikáty, důležité dopisy, obchodní smlouvy a další dokumenty.

KARNET ATA

Karnet ATA je určen všem podnikatelům v ČR, kteří chtějí **snadno, rychle a levně dočasně vyvážet a prezentovat své zboží v zahraničí**. Mezinárodní celní dokument **umožňuje dočasné vyvezení zboží osvobozené od cla a daní**. Lze ho použít pro obchodní vzorky nebo pro prezentační nabídku na různých veletrzích a výstavách apod. v 80 zemích světa.

LEGALIZACE

Hospodářská komora ČR zajišťuje pro exportéry **konzulární legalizaci dokumentů na cizích zastupitelských úřadech v Praze** a zprostředkovává **superlegalizaci dokumentů** na odboru konzulárních činností Ministerstva zahraničních věcí ČR.

OSVĚDČENÍ PRO ZAHRANIČNÍHO PARTNETRA

Hospodářská komora ČR vystavuje **osvědčení právní povahy pro potřeby českých podnikatelů a jejich zahraničních obchodních partnerů**, kteří potřebují např. prokázat existenci zápisu společnosti v Obchodním rejstříku, členství v Hospodářské komoře ČR, oprávněnost jednat za společnost, že společnost není v konkurzu, v úpadku ani v likvidaci či prokázat zásah vyšší moci na majetku společnosti atd.

PRACOVNÍCI ZE ZAHRANIČÍ

Hospodářská komora ČR **pomáhá firmám obsadit volná pracovní místa kvalifikovanými zaměstnanci z 9 zemí světa**. Jako jeden z vládou pověřených garantů zaměstnavatele zařazuje do vládního **Programu kvalifikovaný zaměstnanec**. Po úspěšném zařazení zaměstnavatele do programu získávají přihlášení budoucí zaměstnanci přednostní termín k podání žádosti o zaměstnaneckou kartu na zastupitelském úřadě v cizině. Vyhledávání vhodných zaměstnanců a administrativní povinnosti firmám usnadňují v Bělorusku, Kazachstánu, Moldavsku, Mongolsku, Srbsku a na Ukrajině **asistenční kanceláře**, provozované Hospodářskou komorou ČR a jejími partnery.

Konkrétní pomoc podnikatelům



TOMÁŠ VRBÍK

tajemník Úřadu Hospodářské komory ČR

Hospodářská komora ČR tvoří **svobodné prostředí**, v němž se odehrává podnikatelský život a v němž se formují zajímavé myšlenky a náměty na snižování regulace a zlepšení podnikatelského prostředí. Její půdu v pražském Florentinu i v regionech ČR podnikatelé využívají ke **sdílení zkušeností, k setkávání se zahraničními podnikatelskými delegacemi, k podpisu smluv a memorand**, ale také k **diskusi nad náměty i problémy v podnikání** s představiteli zemí a vlád, domácími členy vlády, celostátními i regionálními politiky napříč politickým spektrem,

zástupci úřadů, vzdělávacích institucí a předními vědeckými odborníky. Silné zázemí netvoří ale jen platforma odborných sekcí. Ale také zaměstnanci a spolupracovníci z řad předních odborníků, právních a legislativních expertů, analytiků či osobností ekonomické diplomacie se zkušenostmi v podnikání, s prací v poslanecké sněmovně, na ministerstvech a úřadech. Podnikatelským námětům tak vytvářejí vhodné odborné zázemí, díky kterému se Hospodářské komoře ČR úspěšně daří tyto podněty proměňovat v realitu.

8 + 1 PŘÍKLADŮ S ČÍM HOSPODÁŘSKÁ KOMORA ČR PODNIKATELŮM UŽ POMOHLA

POVINNOSTI PODNIKATELŮ NA JEDNOM MÍSTĚ

Podnikatel má vůči státu **2 147 povinností** vyplývajících z **19 základních podnikatelských zákonů**. Vyjmenované jsou v tisících paragrafech různých zákonů, právní předpisy se navíc i několikrát za rok mění. Hospodářská komora ČR proto se společností NEWPS pro podnikatele vyvinula **Právní elektronický systém (PES)**, který jako jediné místo v ČR o těchto povinnostech podnikatelů informuje, a to dokonce na míru podle druhu podnikání.

MÉNĚ PAPIROVÁNÍ DÍKY PAUŠÁLNÍ DANI

Hospodářská komora ČR **iniciovala vznik paušální daně**, díky které živnostníci můžou **více času věnovat svému podnikání**, a ne papírování. Princip je jednoduchý. Osoby samostatně výdělečně činné s roční tržbou do 1 milionu korun nemusí podávat tři různé formuláře – daňové přiznání a přehledy o příjmech a výdajích ČSSZ a zdravotní pojišťovně, komunikovat se třemi institucemi a posílat peníze na tři účty v různých lhůtách. Vše řeší **jedna měsíční paušální daň**, až povinností státu je prostředky přerozdělit ČSSZ a pojišťovně.

VYŠŠÍ LIMIT PRO UPLATNĚNÍ VÝDAJOVÉHO PAUŠÁLU

Uplatňování paušálních výdajů procentem z příjmů stát zavedl, aby drobným podnikatelům ulevil od administrativy. Vždyť je to také nejjednodušší způsob, jak uplatnit výdaje v daňovém přiznání. Když ale stát snížil hranici pro uplatnění paušálu na 1 milion korun tržeb ročně, Hospodářská komora ČR se během jednoho roku zasadila o jeho zvýšení na dvojnásobek. Díky tomu **zhruba 400 tisícům OSVČ tak zůstane ročně okolo 1,5 miliardy korun**.

POSUN OD MONTOVEN K HIGH-TECH FIRMÁM

Podnikatelé investiční pobídky vnímali jako zásah státu do fungování konkurenčního prostředí, kdy zahraniční podnik byl podporován z peněz daňových poplatníků a přetahoval zaměstnance jiným firmám. Veřejná podpora navíc často směřovala na tvorbu pracovních míst v montovných. Hospodářská komora ČR proto **prosadila důležitou změnu v poskytování investičních pobídek. Od roku 2019 jsou udělovány výhradně vládou a jen výjimečně na projekty s vysokou přidanou hodnotou. Hospodářská komora ČR tím také přispěla k lepšímu ratingu ČR**. Agentura Moody's totiž zvýšila úvěrové hodnocení tuzemské ekonomiky i díky inovační strategii a nové podobě zákona o investičních pobídkách.

KOMORA POMÁHÁ ZAMĚSTNAT I ZAHRANIČNÍ PRACOVNÍKY

Kvůli nedostatku kvalifikovaných pracovníků na českém trhu práce firmy nemohly přijímat nové zakázky, miliardy korun tratily i veřejné rozpočty. Cizinci navíc v některých podnicích pracovali nelegálně a přes polská víza. Hospo-

dářská komora ČR proto **vyjednala s vládou spuštění vládních programů pro rychlejší příjem zahraničních pracovních sil s odpovídající kvalifikací.** Roční kvóty pro zaměstnanecké karty s dvouletou platností v roce 2016 byly postupně **navýšeny až na 40 tisíc pracovníků** z Ukrajiny a několik tisíc z Běloruska, Filipín, Indie, Kazachstánu, Moldavska, Mongolska, Srbska a Černé Hory. Hospodářská komora ČR vyřizuje přes 80 % všech žádostí firem o pracovníky, díky tomu od roku 2016 **obsadili už přes 50 tisíc míst.**

DAŇOVÉ POBÍDKY A FÉROVĚJŠÍ DANĚ

Hospodářská komora ČR iniciovala řadu opatření v souvislosti s obnovou ekonomiky po koronavirové krizi, ať už opatření přechodná jako jsou **mimořádné odpisy nově pořízeného majetku, nebo trvalá jako zjednodušení odpisu pohledávek nebo uplatnění daňové ztráty.** Hospodářská komora ČR také usiluje o to, aby daňový systém nedeformovaly selektivní výjimky. Příkladem je **stravenkový paušál,** který doplnil organizačně a administrativně náročný benefit ve formě závodního stravování nebo stravenek o možnost vyplácet zaměstnancům jednoduše peníze. Fakticky se tak z úlevy dostupné jen některým stal plošný nástroj dostupný všem.

NOVÝ STAVEBNÍ ZÁKON DŘÍVE A KVALITNĚJI

Povolování větších staveb v ČR trvá v průměru 5,4 roku, což ČR řadí stavebně mezi nejpomalejší země na světě. Stavební úřady neuplatňují jednu metodiku a kvůli náročnosti řízení překračují zákonné lhůty. A ačkoliv se vláda rozhodla sepsat nový stavební zákon, stavebníci by se ho dočkali až okolo roku 2028. Hospodářská komora ČR proto **uzavřela dohodu**

s vládou, že na vlastní náklady alespoň při zahájení prací poskytne odborné kapacity, které umožní práce urychlit. Pokud bude schválen parlamentem, účinnost zákona díky tomu bude nabíhat postupně už od roku 2021.

ODBORÁŘI POD TLAKEM ZAMĚSTNAVATELŮ

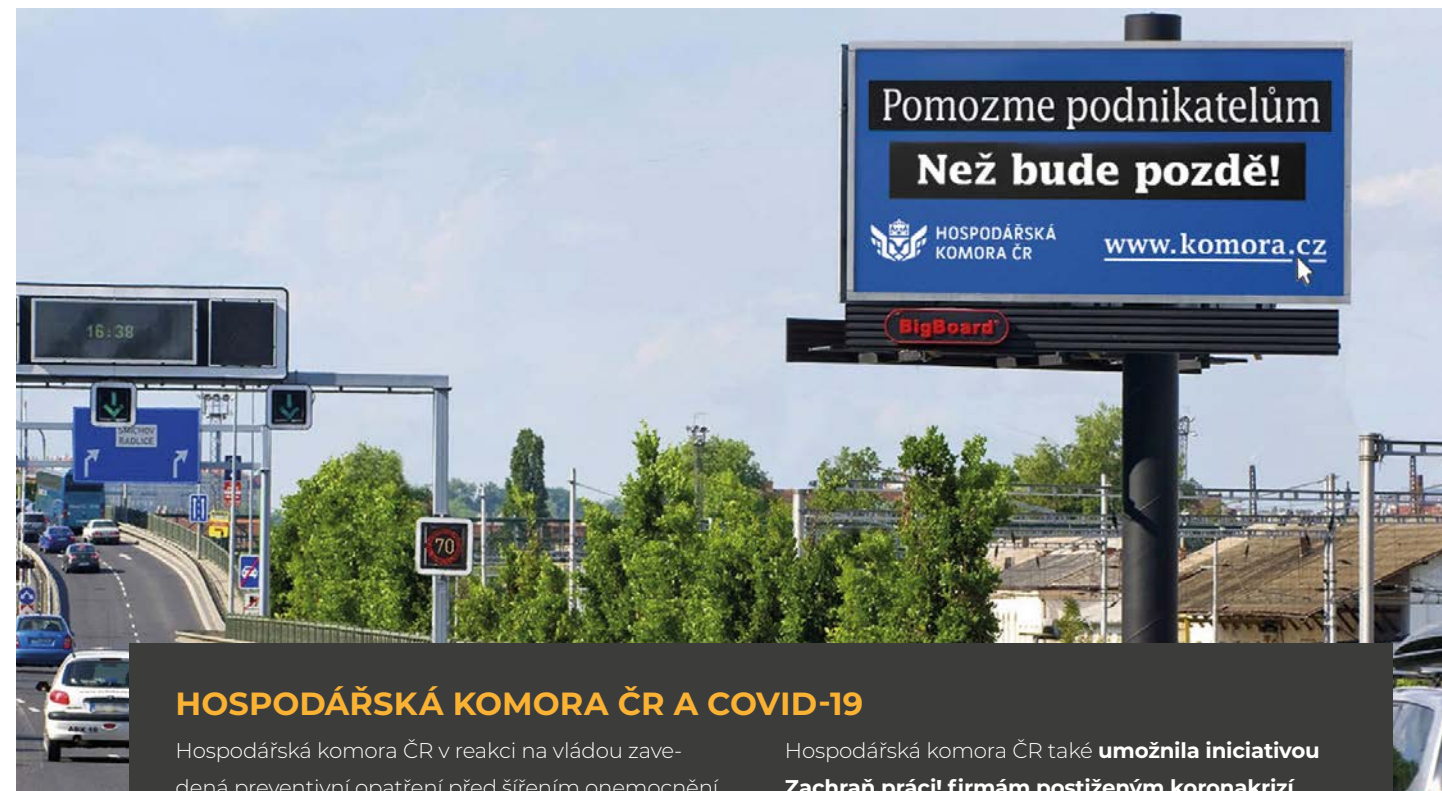
Hospodářská komora ČR zabraňuje odborářům prosadit nepřiměřeně vysokou minimální mzdu, která by průřezově dolehla na odměňování zaměstnanců, aniž by se zvýšila produktivita práce v podniku. Ačkoliv vláda odborářům naslouchá, **bez silného tlaku Hospodářské komory ČR by zaměstnavatelé museli vyplácet mnohem vyšší mzdy na všech pracovních úrovních** bez ohledu, zda minimální či zaručenou mzdu vyplácejí, či nikoliv. Hospodářská komora ČR **úspěšně blokuje i další požadavky odborářů,** jako je např. plošné zavedení pátého týdne dovolené.

HLADKÝ PŘECHOD NA SATELITNÍ MÝTNÝ SYSTÉM

Hospodářská komora ČR dopravcům a řidičům z ČR i zahraničí **usnadnila přechod na nový satelitní mýtný systém** společnosti CzechToll. Na kontaktních místech po celé republice vozidla registrovala do státního systému, dopravcům **vydala přes 43 tisíc palubních jednotek.**

Na trh také přivedla **PROFIT**

KARTU, díky které dopravci už nepotřebují bankovní záruku, umožňuje také odklad splatnosti poplatků za mýto.



HOSPODÁŘSKÁ KOMORA ČR A COVID-19

Hospodářská komora ČR v reakci na vládou zavedená preventivní opatření před šířením onemocnění Covid-19 **iniciovala vznik státních kompenzačních programů pro živnostníky a podniky.** Celostátní kampaní „**Než bude pozdě**“ také vládou nabádala k rychlému přijetí kompenzačních programů, k záchráně podnikání, pracovních míst a restartu tuzemské ekonomiky. Státním podnikatelům, kterým vláda uzavřela provozovny nebo je omezila v činnosti, tak pomohla zmírnit dopady jarní i podzimní krize roku 2020 na jejich podnikání.

Hospodářská komora ČR také **umožnila iniciativou Zachraň práci! firmám postiženým koronakrizí své zaměstnance dočasně přidělit na práci do jiné firmy,** která naopak měla více zakázek. Zaměstnanci tak nebyli propuštěni a udrželi si svou životní úroveň. Podnikatele vyzvala k boji proti šíření onemocnění **používáním moderních technologií.** Ve spolupráci s právními kancelářemi jen na jaře 2020 **zodpověděla 2 750 dotazů podnikatelů elektronicky.** Na 250 tisíc podnikatelů nalezlo návodné pokyny také na jejím webu.

Seznam odborných sekcí Hospodářské komory ČR



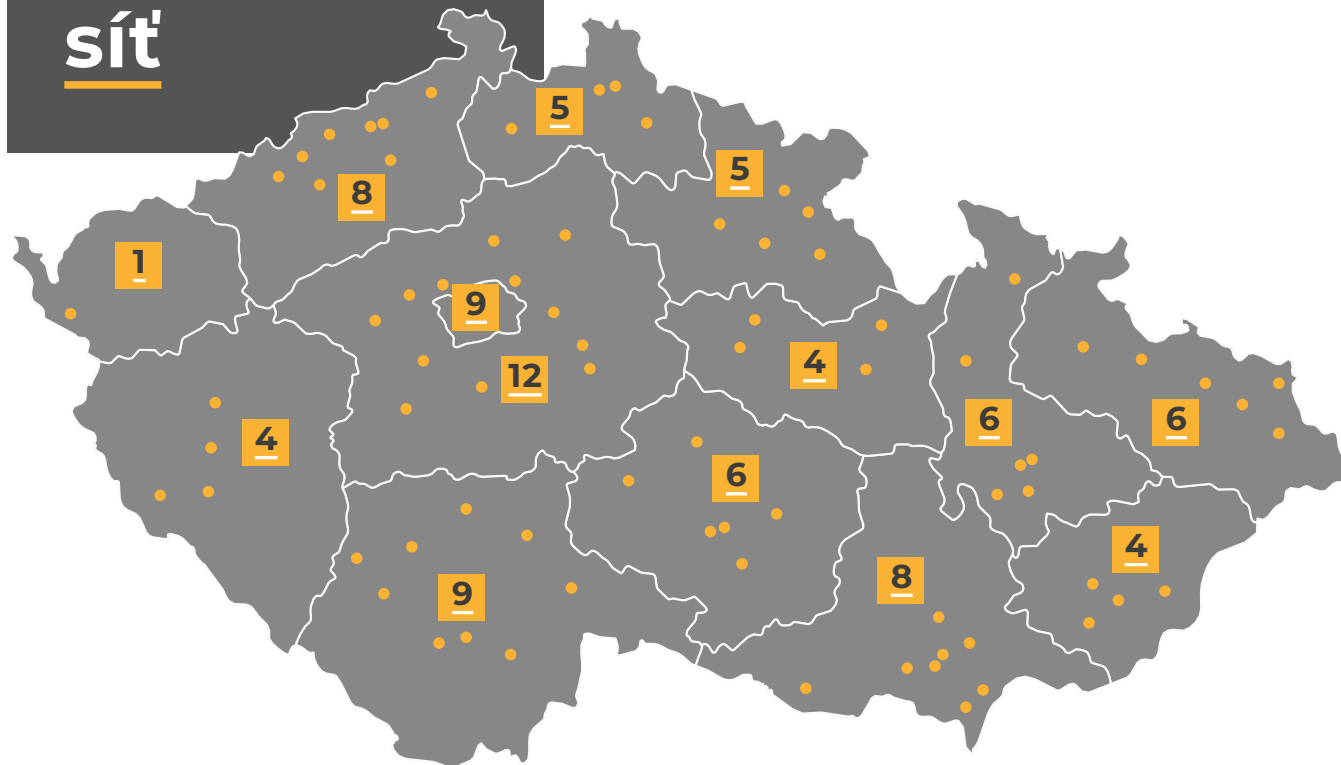
V případě zájmu o členství
v některé z uvedených sekcí
stačí vyplnit přihlášku a zaslat
ji v elektronické podobě na e-mail
vnitrikomunikace@komora.cz.

Hospodářská komora ČR vytvořila pro ty oblasti veřejné diskuze, které ovlivňují podnikání v ČR, **vlastní pracovní skupiny a odborné sekce**. Odborné sekce jsou poradními orgány představenstva a mají právo **iniciovat a předkládat odborná témata k diskuzi a k projednání** na představenstvu Hospodářské komory ČR. Sekce jsou vedeny odborníky na danou problematiku. V rámci Hospodářské komory ČR utvářejí stanoviska k aktuálnímu dění a skrze sekce probíhá legislativní připomínkování vznikajících předpisů. Sekce jsou pracovními platformami zabývající se děním nejen v oblasti

legislativy, ale i dalších předpisů a celkových tendencí vývoje v konkrétním oboru podnikání. Úkolem odborných sekcí a jejich pracovních skupin je **prosazovat požadavky podnikatelů v konkrétních oblastech podnikání a pomáhat tak vytvářet podmínky pro hospodářský růst**. V rámci odborných sekcí a pracovních skupin mohou pracovat i nečlenové hospodářské komory, aby byla zajištěna široká diskuze na dané téma. V rámci odborných sekcí nyní pracuje **více než 1 200 odborníků**.

- 1 | Bezpečnostní sekce
- 2 | Dopravní sekce
- 3 | Energetická sekce
- 4 | Průmyslová sekce
- 5 | Sekce hospodářské politiky
- 6 | Sekce IT a telekomunikací
- 7 | Sekce kulturního a kreativního průmyslu
- 8 | Sekce kvality
- 9 | Sekce legislativy
- 10 | Sekce obranného průmyslu
- 11 | Sekce pro obchod a služby
- 12 | Sekce pro podporu podnikání a digitální agendu
- 13 | Sekce pro rozvoj služeb v oblasti pohostinství a gastroprovozů
- 14 | Sekce pro podnikání v oblasti sportu a aktivního životního stylu
- 15 | Sekce pro stavebnictví
- 16 | Sekce pro vyhrazená technická zařízení
- 17 | Sekce pro výzkum, vývoj a inovace
- 18 | Sekce územního a regionálního rozvoje
- 19 | Sekce vzdělávání
- 20 | Sekce zaměstnanosti a práce
- 21 | Sekce zdravotnictví a sociálních služeb
- 22 | Sekce živností a řemesel
- 23 | Sekce životního prostředí
- 24 | Vnitřní sekce
- 25 | Zahraniční sekce

Komorová sít'



HOSPODÁŘSKÁ KOMORA ČR JE TVOŘENA REGIONÁLNÍ A OBOROVOU ČÁSTÍ.

Regionální část

Regionální část komory tvoří **60 krajských, regionálních, okresních a obvodních komor ve více než 70 městech po celé ČR**. Jednotlivé kanceláře komor nabízí různé služby pro podnikatele, z nichž některé jsou určeny pouze pro členy daných komor a některé mohou využít všichni podnikatelé. Nabídka služeb je zveřejněna na webu komory. Rozložení kanceláří po ČR je vyznačeno v mapce. Krajské komory pokrývají svými pracovišti většinu okresních měst.

Oborová část

Oborovou část tvoří **profesně orientované a po celé zemi působící začleněné asociace, svazy, unie, společenstva, komory, řemeslné cechy a klastry**. Jejich počet v Hospodářské komoře ČR rok od roku roste. V roce 2014 jich bylo 81, nyní (o sedm let později) už 127. Asociace jsou dle svých oborů, které reprezentují, rozděleny do čtyř profesních unií: Obchod a cestovní ruch, Průmysl a doprava, Stavebnictví, technická řemesla a technická zařízení a Služby pro podnikání.

SEZNAM KRAJSKÝCH A OKRESNÍCH HOSPODÁŘSKÝCH KOMOR:

Hlavní město Praha

Hospodářská komora hlavního města Prahy
Hospodářská komora Praha 1
Obvodní hospodářská komora Praha 2
Obvodní hospodářská komora Praha 5
Obvodní hospodářská komora Praha 6
Obvodní hospodářská komora Praha 7
Hospodářská komora Praha 13

Jihočeský kraj

Jihočeská hospodářská komora

Jihomoravský kraj

Krajská hospodářská komora jižní Moravy
Regionální hospodářská komora Brno
Okresní hospodářská komora Blansko
Okresní hospodářská komora Brno-venkov
Okresní hospodářská komora Břeclav
Okresní hospodářská komora Hodonín
Okresní hospodářská komora Vyškov
Okresní hospodářská komora Znojmo

Karlovarský kraj

Krajská hospodářská komora
Karlovarského kraje

Královéhradecký kraj

Krajská hospodářská komora
Královéhradeckého kraje

Liberecký kraj

Krajská hospodářská komora Libereckého kraje
Okresní hospodářská komora Česká Lípa
Okresní hospodářská komora Liberec
Okresní hospodářská komora Semily
Okresní hospodářská komora v Jablonci nad Nisou

Moravskoslezský kraj

Krajská hospodářská komora
Moravskoslezského kraje
Okresní hospodářská komora Bruntál
Okresní hospodářská komora Karviná
Okresní hospodářská komora Opava

Olomoucký kraj

Krajská hospodářská komora Olomouckého kraje
Okresní hospodářská komora Jeseník
Okresní hospodářská komora Olomouc
Okresní hospodářská komora Přerov
Okresní hospodářská komora Šumperk
Okresní hospodářská komora v Prostějově

Pardubický kraj

Krajská hospodářská komora
Pardubického kraje

Plzeňský kraj

Krajská hospodářská komora v Plzeňském kraji
Okresní hospodářská komora Domažlice
Okresní hospodářská komora Klatovy
Okresní hospodářská komora Plzeň-jih

Středočeský kraj

Krajská hospodářská komora Střední Čechy
Okresní hospodářská komora Benešov
Okresní hospodářská komora Kladno
Okresní hospodářská komora Kutná Hora
Okresní hospodářská komora Mladá Boleslav
Okresní hospodářská komora v Příbrami

Ústecký kraj

Krajská hospodářská komora Ústeckého kraje
Okresní hospodářská komora Děčín
Okresní hospodářská komora Louny
Okresní hospodářská komora Most
Okresní hospodářská komora Teplice
Okresní hospodářská komora Ústí nad Labem
Okresní hospodářská komora v Chomutově
Okresní hospodářská komora v Litoměřicích

Vysočina

Krajská hospodářská komora Kraje Vysočina
Okresní hospodářská komora Havlíčkův Brod
Okresní hospodářská komora Jihlava
Okresní hospodářská komora Pelhřimov
Okresní hospodářská komora Třebíč
Okresní hospodářská komora Žďár nad Sázavou

Zlínský kraj

Krajská hospodářská komora Zlínského kraje
Okresní hospodářská komora Kroměříž

SEZNAM ZAČLENĚNÝCH SPOLEČENSTEV V HOSPODÁŘSKÉ KOMOŘE ČR:

- > Aliance Dentálních Korporací
- > APPLiA CZ – Sdružení evropských výrobců domácích spotřebičů
- > Asociace akreditovaných a autorizovaných organizací
- > Asociace bazénů a saun České republiky – ABAS ČR
- > Asociace certifikovaných odhadců
- > Asociace českého tradičního obchodu
- > Asociace českých herních vývojářů
- > Asociace českých nábytkářů
- > Asociace českých překladatelských agentur
- > Asociace direct marketingu, e-commerce a zásilkového obchodu
- > Asociace evropských distributorů léčiv
- > Asociace hotelů a restaurací České republiky
- > Asociace inovativního farmaceutického průmyslu
- > Asociace komerčních televizí
- > Asociace komunikačních agentur České republiky
- > Asociace nanotechnologického průmyslu ČR
- > Asociace nákupních center ČR
- > Asociace obchodu voda-topení
- > Asociace obranného a bezpečnostního průmyslu ČR
- > Asociace péče o seniory
- > Asociace podnikatelů v geomatice
- > Asociace podniků topenářské techniky
- > Asociace poskytovatelů nebankovních úvěrů
- > Asociace poskytovatelů personálních služeb
- > Asociace pracovníků tlakových zařízení
- > Asociace prádelen a čistíren ČR
- > Asociace pro evropské fondy
- > Asociace pro poradenství
- > Asociace producentů v audiovizí
- > Asociace provozovatelů kabelových a telekomunikačních sítí v ČR
- > Asociace provozovatelů mobilních sítí
- > Asociace public relations
- > Asociace renovátorů tonerů
- > Asociace stavitelů plynovodů a produktovodů
- > Asociace technických bezpečnostních služeb Grémium Alarm
- > Asociace textilního-oděvního-kožedělného průmyslu
- > Asociace výrobců a dodavatelů zdravotnických prostředků
- > Asociace výrobců hudebních nástrojů ČR
- > Asociace zaměstnavatelů zdravotně postižených České republiky
- > Cech čalouníků a dekoratérů a truhlářů
- > Cech instalatérů České republiky
- > Cech kamnářů České republiky
- > Cech klempířů, pokrývačů a tesařů ČR
- > Cech KOVO ČR
- > Cech malířů, lakýrníků a tapetářů ČR
- > Cech mechanických zámkových systémů České republiky
- > Cech obkladačů ČR
- > Cech parketářů České republiky
- > Cech podlahářů ČR
- > Cech pro zateplování budov ČR
- > Cech suché výstavby České republiky
- > Cech topenářů a instalatérů České republiky
- > CQS
- > Česká asociace elektronických komunikací
- > Česká asociace interim managementu
- > Česká asociace LPG
- > Česká asociace petrolejářského průmyslu a obchodu
- > Česká asociace pojišťoven
- > Česká asociace společností finančního poradenství a zprostředkování
- > Česká asociace telekomunikací
- > Česká asociace úklidu a čištění
- > Česká eventová asociace
- > Česká FinTech asociace
- > Česká komora detektivních služeb
- > Česká komora fitness
- > Česká komora lehkých obvodových pláštů
- > Česká komora loterního průmyslu
- > Česká komora služeb ochrany majetku a osob
- > Česká národní skupina Mezinárodní federace hudebního průmyslu
- > Česká psychoenergetická společnost
- > Česká svářečská společnost ANB
- > Českomoravská komora lešenářů
- > Český klavírnický svaz
- > Český klub bezpečnostních služeb
- > Český plynárenský svaz
- > Český svaz pivovarů a sladoven
- > Český telekomunikační klastr
- > Elektrotechnický svaz český
- > ICF ČR / International Coach Federation Czech Republic
- > ICT Unie
- > Komora bezpečnosti a ochrany zdraví při práci a požární ochrany České republiky
- > Komora odborných technických kontrolorů, výrobců, pracovníků montáží a opravářů zařízení hřišť, dětských hřišť, tělocvičen, sportovišť a posiloven SOTKVO
- > Komora podniků komerční bezpečnosti ČR

- > Komora zaměstnavatelů zdravotně postižených
- > Národní strojírenský klastr
- > Potravinářská komora České republiky
- > Profesní komora požární ochrany
- > Profesní komora STK
- > Profesní sdružení – Sanitace nápojových cest
- > Profesní společenství autoškol a školicích středisek řidičů ČR
- > PROKOS
- > Regionální stavební sdružení Karlovy Vary
- > RUDOLFINEA – sdružení pro umělecká řemesla
- > SČS – Unie nezávislých petrolejářů ČR
- > Sdružení agentur pro výzkum trhu a veřejného mínění SIMAR
- > Sdružení automobilového průmyslu
- > Sdružení klenotníků a hodinářů České republiky
- > Sdružení oboru vodovodů a kanalizací ČR
- > Sdružení pracovníků dezinfekce, dezinfekce, deratizace České republiky
- > Sdružení výrobců kompozitů
- > Sdružení železničních nákladních dopravců ŽESNAD CZ
- > Společenstvo drobného podnikání
- > Společenstvo komíníků České republiky
- > Společenstvo organizátorů veletržních a výstavních akcí České republiky
- > Společenstvo techniků zdvihacích zařízení
- > Společenstvo uměleckých kovářů a zámečníků, kovářů-podkovářů Čech, Moravy a Slezska
- > Střední podnikatelský stav
- > Svaz českých a moravských spotřebních družstev
- > Svaz českých a moravských výrobních družstev
- > Svaz českých knihkupců a nakladatelů
- > Svaz chemického průmyslu
- > Svaz chladicích a klimatizačních techniků
- > Svaz kameníků a kamenosochařů České republiky
- > Svaz obchodu a cestovního ruchu České republiky
- > Svaz plastikářského průmyslu ČR
- > Svaz podnikatelů pro využití energetických zdrojů
- > Svaz prodejců a opravářů motorových vozidel České republiky
- > Svaz provozovatelů venkovní reklamy
- > Svaz strojírenské technologie
- > Svaz učitelů tance ČR
- > Teplárenské sdružení České republiky
- > Unie filmových distributorů
- > Unie kosmetiček
- > Unie výtahového průmyslu ČR
- > UNIHOST Sdružení podnikatelů v pohostinství, stravovacích a ubytovacích službách ČR
- > Výbor nezávislého ICT průmyslu
- > Živnostenská komora českých očních optiků

STAŇTE SE ČLEMEM Hospodářské komory ČR

Členský příspěvek

OSVČ 500 Kč / rok

Právnícká osoba 5 000 Kč / rok

Jste podnikatel, vlastníte firmu nebo podnikáte na vlastní účet? Hledáte podporu, pomoc, informace? Chcete se podílet na tvorbě podnikatelského prostředí v ČR? Chcete, aby nebyly schvalovány nesmyslné zákony? Staňte se členem Hospodářské komory České republiky – největší podnikatelské organizace v zemi

Výběr výhod členství:

- > připomínkování zákonů, novel a vyhlášek
- > informace důležité pro podnikání z první ruky
- > příručky, návody a doporučení pro podnikání
- > sleva až 20 % na semináře, workshopy, konference a podnikatelské mise
- > tiskový monitor, denní přehled zpráv a nejnovějších událostí
- > newsletter, tištěný časopis Komora a web Komora+ s přehledem toho nejzajímavějšího z podnikatelského života
- > VIP servis při zprostředkování pracovníků ze zahraničí
- > tvorba kvalifikací pro vaše stávající i budoucí pracovníky
- > sleva na inzerci a PR články v časopise Komora 35 %
- > sleva 25 % na Právní elektronický systém
- > zveřejnění vaší akce na webu www.komora.cz zdarma

KDE PODAT PŘIHLÁŠKU

V nejbližší krajské nebo okresní hospodářské komoře či ve vámi vybraném začleněném společenstvu.



ČLENSTVÍ NESTAČÍ?

Staňte se partnerem Hospodářské komory ČR.



Hospodářská komora České republiky

foto: archiv Hospodářské komory ČR, archiv Penta Real Estate s.r.o.

2. aktualizované vydání

Náklad: 1000 ks

Vydala v roce 2021