

Rozšíření inovační infrastruktury Smart Innovation Center, s.r.o.

# RIVIÉRA RESEARCH PARK

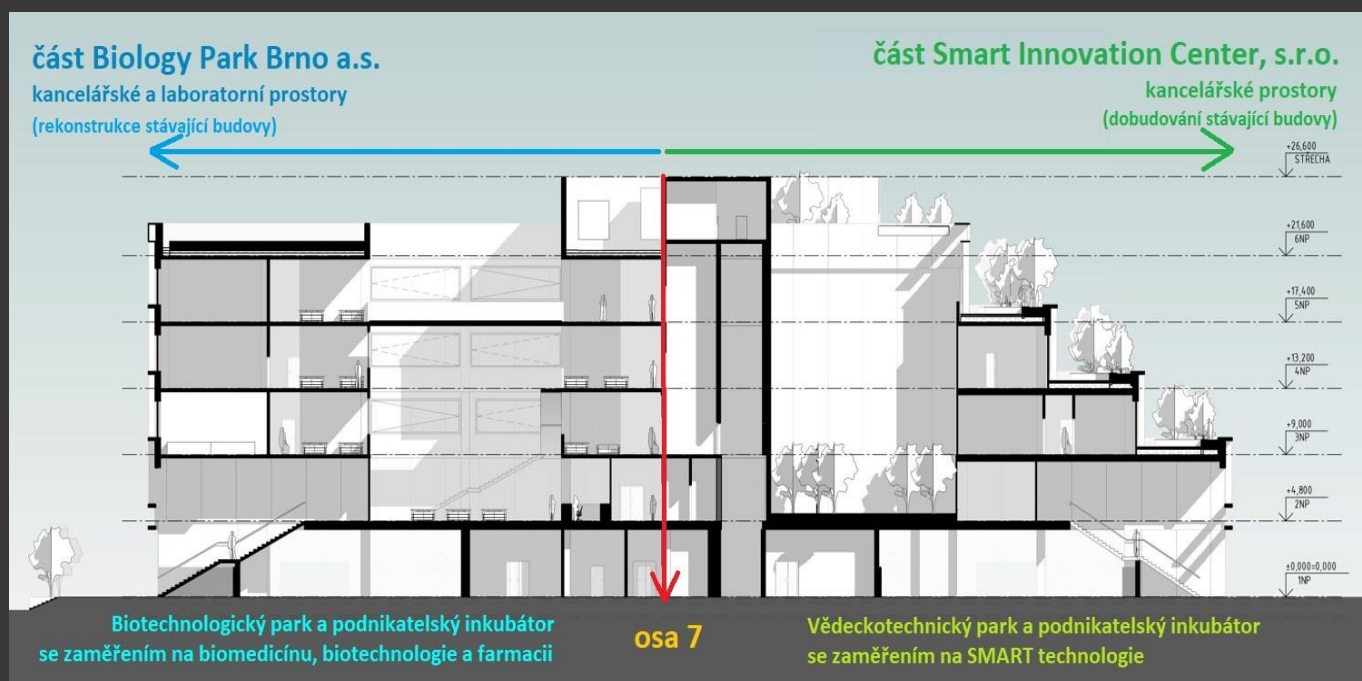
vědeckotechnický park a podnikatelský inkubátor  
se zaměřením na SMART technologie

# POPIS PROJEKTU

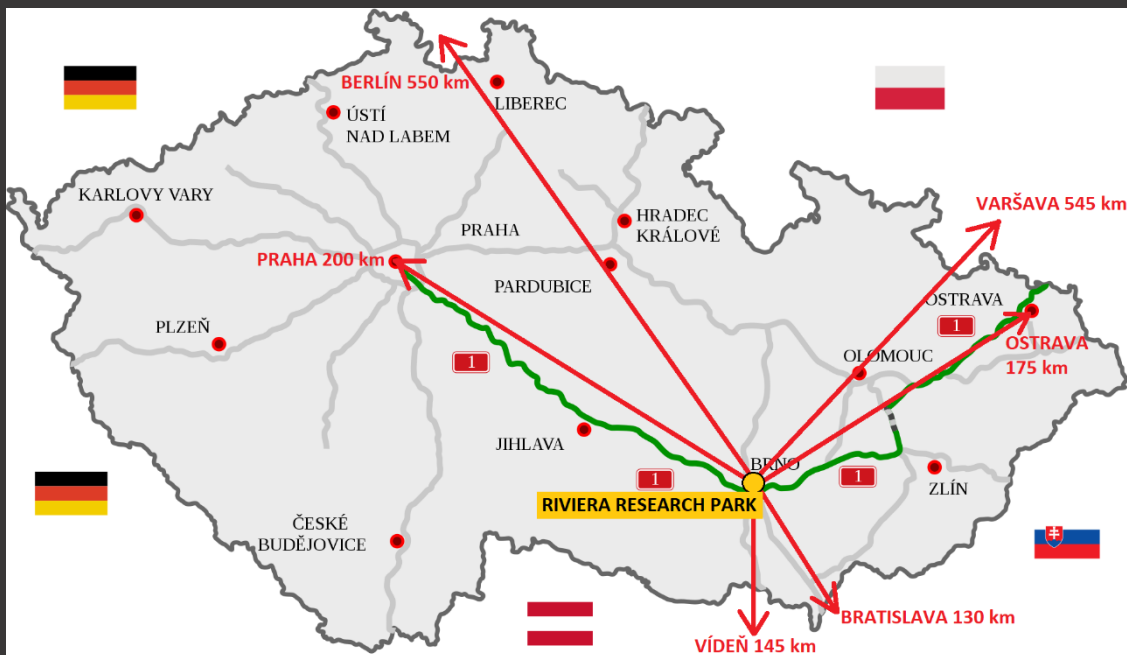
Cílem projektu „Rozšíření inovační infrastruktury Smart Innovation Center, s.r.o.“ je dobudování stávající retailové budovy „NOVÝ TUZEX“ na SMARTově orientovaný vědeckotechnický park s podnikatelským inkubátorem s plně dokončenými a vybavenými kancelářskými prostory (včetně nábytkového a IT vybavení). Společnost Smart Innovation Center, s.r.o. již provozuje stejně orientovaný vědeckotechnický park v Ostravě, realizací projektu v Brně tak dojde k navýšení již existujících kapacit.

Tento projekt vedoucí k vybudování nových prostorů navazuje na projekt chystané kompletní rekonstrukce stávající budovy Nového Tuzexu do podoby biotechnologicky orientovaného vědeckotechnického parku a podnikatelského inkubátoru, který bude zaměřený na biomedicínu, biotechnologie a farmacii. Oba projekty ke své realizaci předpokládají částečnou podporu z evropských strukturálních fondů.

Umístění dvou rozdílně zaměřených vědeckotechnických parků do jednoho objektu podporuje možnost vzniku nových synergických efektů, vzájemné mezioborové spolupráce, propojení výstupů výzkumu a inovací, ale také sdílení části vybudované infrastruktury.



# LOKALITA PROJEKTU



- výborná dostupnost na D1
- přímá návaznost na brněnský velký městský okruh
- v těsné blízkosti Veletrhů Brno
- zastávky tramvají, autobusů i trolejbusů v dochozí vzdálenosti



# HARMONOGRAM PROJEKTU

4.Q/2021	zahájen nábor nájemců
1.Q/2022	výběr generálního dodavatele stavby
2.Q/2022	zahájení výstavby
3.Q/2023	dokončení výstavby
4.Q/2023	zahájení provozu



## SPECIFIKACE BUDOVY

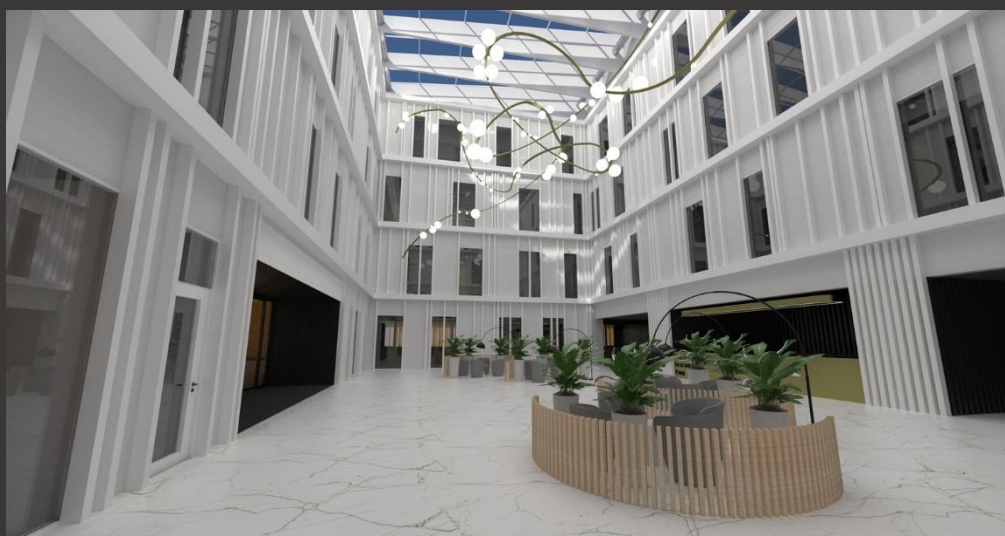
- režim vědeckotechnického parku s podnikatelským inkubátorem, který je orientovaný na SMART technologie (zaměření na technologicky orientované inovativní společnosti)
- kancelářské prostory plně dokončené a vybavené nábytkem
- možnost poskytnutí zapůjčení některých prvků IT
- v 1.NP budou umístěny technologie, skladové prostory a parkování
- 2.NP – 5.NP jsou koncipována jako pronajímatelné celky v členění na samostatné kanceláře, případně sloučené ve větší separátní prostory
- v každém patře se také nachází sdílené jednací místnosti, kuchyňky a sociální zázemí
- v 6.NP se nachází sdílené panoramatické zasedací místnosti s využitelnou terasou a kuchyňky

# STRUKTURA OBJEKTU

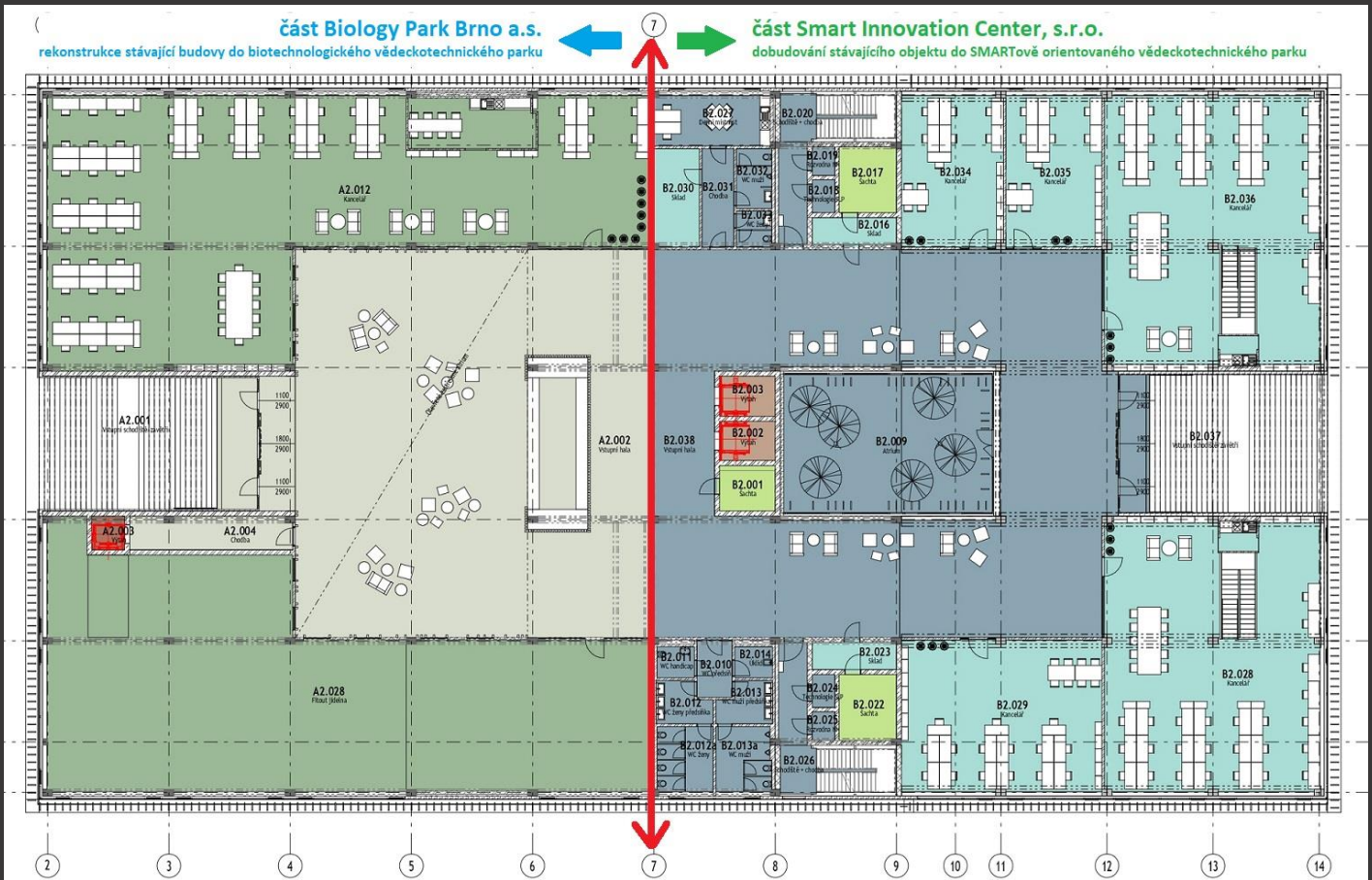
## Smart Innovation Center, s.r.o. SMARTově orientovaný vědeckotechnický park

Typ plochy	Rozšíření inovační infrastruktury SMART INNOVATION CENTER, s.r.o.						Plocha (m2)
	1.NP	2.NP	3.NP	4.NP	5.NP	6.NP	
Kanceláře	204,99	617,9	692,38	466,59	329,17		2311,03
Sklady	209,36	31,66	0	0	0	0	241,02
Jednací místnosti	0	0	0	0	0	89,06	89,06
Kuchyňky	0	0	59,01	48,62	30,99	6,44	145,06
<b>Pronajímatelná plocha:</b>	<b>414,35</b>	<b>649,56</b>	<b>751,39</b>	<b>515,21</b>	<b>360,16</b>	<b>95,5</b>	<b>2786,17</b>
Chodby a haly (+denní místnost)	86,37	765,01	164,39	107,44	93,54	64,71	1281,46
WC, sprchy, šatny, kolárna	3,34	63,45	83,83	69,19	66,22	4,06	290,09
Technické zázemí	182,07	9,86	33,24	33,24	33,24	141,74	433,39
Garáž	717,56	0	0	0	0		717,56
<b>Společná plocha:</b>	<b>989,34</b>	<b>838,32</b>	<b>281,46</b>	<b>209,87</b>	<b>193</b>	<b>210,51</b>	<b>2722,5</b>
Terasy	0	0	249,27	306,36	194,14	180,16	929,93
<b>Terasy:</b>	<b>0</b>	<b>0</b>	<b>249,27</b>	<b>306,36</b>	<b>194,14</b>	<b>180,16</b>	<b>929,93</b>

- do budovy je možný přístup 24/7
- možnost stravování v místní restauraci
- parkování v krytých garážích či na parkovacích místech před budovou
- kolárna, šatny, sprchy
- sdílené kuchyňky a jednací místnosti
- pochozí venkovní terasy s možností posezení
- obnovitelné zdroje energií – tepelná čerpadla, fotovoltaické panely



# PŮDORYSY



# PARTNEŘI PROJEKTU



REGIONÁLNÍ  
ROZVOJOVÁ  
AGENTURA  
JIŽNÍ MORAVY



## Investor:

Smart Innovation Center, s.r.o.  
Purkyňova 648/125, 612 00 Brno  
IČ: 654 09 574  
DIČ: CZ65409574

## Místo realizace projektu:

ulice Bauerova, Brno, generel BVV

## Kontakt:

Ing. Michal Burian, MBA, jednatel  
Tel: +420 721 580 561  
E-mail: [info@sic-ostrava.cz](mailto:info@sic-ostrava.cz)

[www.sic-ostrava.cz](http://www.sic-ostrava.cz)

